

Halbmarathon- Jugend-Staffel



Sonntag, 16.03.25



Die AOK und die Veranstalter des Königsforst Marathon bieten Jugendlichen erstmalig die Gelegenheit, als Staffel den Halbmarathon zu absolvieren. Ein Staffelteam besteht aus 3 Personen. Diese laufen 8km, 5km und 8.1km. Startberechtigt sind alle gesunden und entsprechend trainierten Jugendlichen der Jahrgänge 2014 bis 2008. Die Verantwortung und die Aufsicht liegt bei den beauftragten Personen (Lehrkräfte, Vereinstrainer*innen, Eltern).

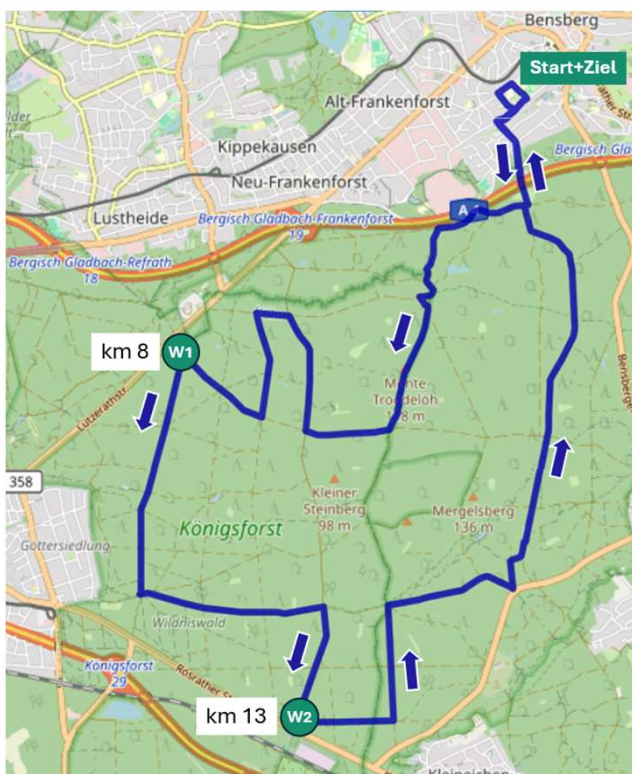
Jede Staffel bekommt einen Staffelstab, in den ein Zeitmesstransponder eingebaut ist und drei Startnummern. Diese Gegenstände **bitte bis 10.15 Uhr in der Aula des AMG abholen** und an die Läufer*innen verteilen.

Dann begeben sich alle zu ihren Wechseln bzw. zum Start. Der Staffelstab ist im Ziel wieder abzugeben. Bitte achtet darauf, denn bei Verlust sind leider 15€ zusätzlich zu zahlen.

Die Anmeldung erfolgt über das Online-Formular auf der Homepage des Königsforst Marathon: <https://koenigsforst-marathon.de/> - Änderungen können jederzeit durch die erwachsene Betreuungsperson durchgeführt werden. Hierzu ist in der Mail der Meldebestätigung ein Link vorhanden. Man kann auch zunächst XYZ-Namen und -Jahrgänge angeben. So ist auf jeden Fall der Team-Startplatz sicher. Alle erhalten nach dem Lauf Medaillen und Urkunden.

Die Jugend-Staffeln starten im zweiten Startblock um 11.10 Uhr. Erforderlich sind pro Staffel drei Betreuungspersonen: Zwei Personen für die Wechselstellen und eine Person für Start/Ziel. Diese holt in der Aula bitte bis 10.15 Uhr den Staffelstab mit dem Transponder und die Startnummern ab. Innerhalb der Laufstrecke befinden sich drei Verpflegungsstellen (km6, km10.5, km16.2). Dort stehen auch Sanitäter. Bitte notieren Sie auf der Rückseite der Startnummer alle drei Namen und Kontaktdaten.

Zur Orientierung sind in dieser Datei Karten mit Erläuterungen zu den Wechselstellen. Man kommt mit dem PKW sehr einfach ‚außen herum‘ um den Königsforst. In der Nähe beider Wechselstellen befinden sich Parkplätze. Bitte beim Überqueren der Landstraßen vorsichtig sein.



Tipp: Der / die ankommende Läufer*in benötigt dann trockene Sachen und Proviant. Die Mitgabe dieser Sachen in einer Tasche sollte vorab innerhalb des Betreuungsteams abgesprochen und organisiert sein.

Anregung: Mit dem Team um 10.20 Uhr an der Endhaltestelle der Linie 1 treffen. Dort die Startnummern anbringen, die Taschen weitergeben und sich auf die Start- und Wechselpositionen verteilen.

Zwei Bitten: Nicht mit den PKW nah an das AMG fahren und keinerlei Abfälle im Forst hinterlassen. Vielen Dank.

Die Jugend-Staffeln laufen im Starterfeld des Halbmarathon. Wir wünschen allen Läufer*innen und Betreuer*innen einen wunderbaren Tag im Königsforst. Herzlich Willkommen.

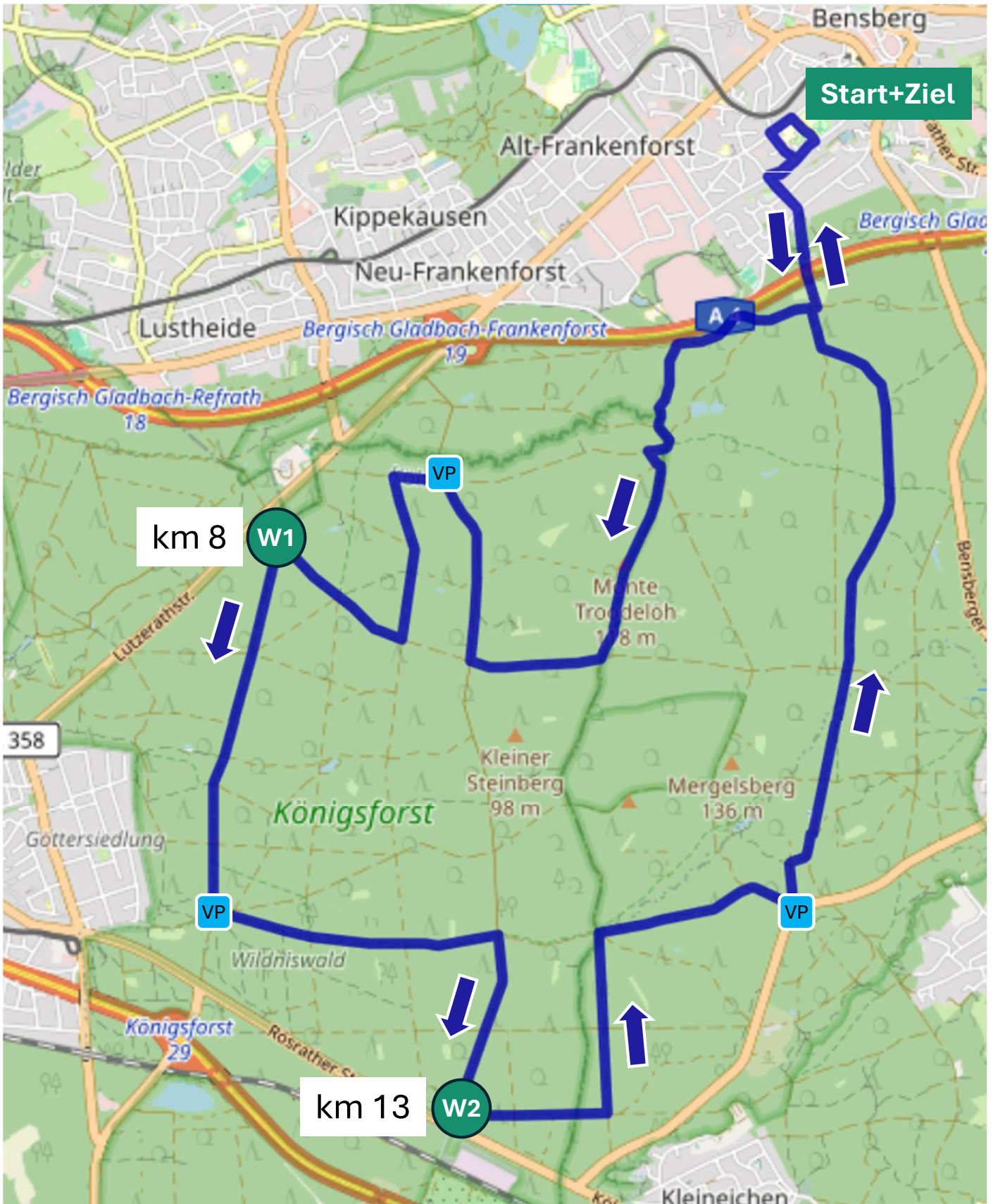
Alle Fragen vorab gerne an:

Georg Husemann . TV Refrath

info@koenigsforst-marathon.de

Die Siegerehrung für die 3 schnellsten Staffeln findet um 13.15 Uhr in der Aula des AMG statt. Bitte mit dem Team dorthin kommen.

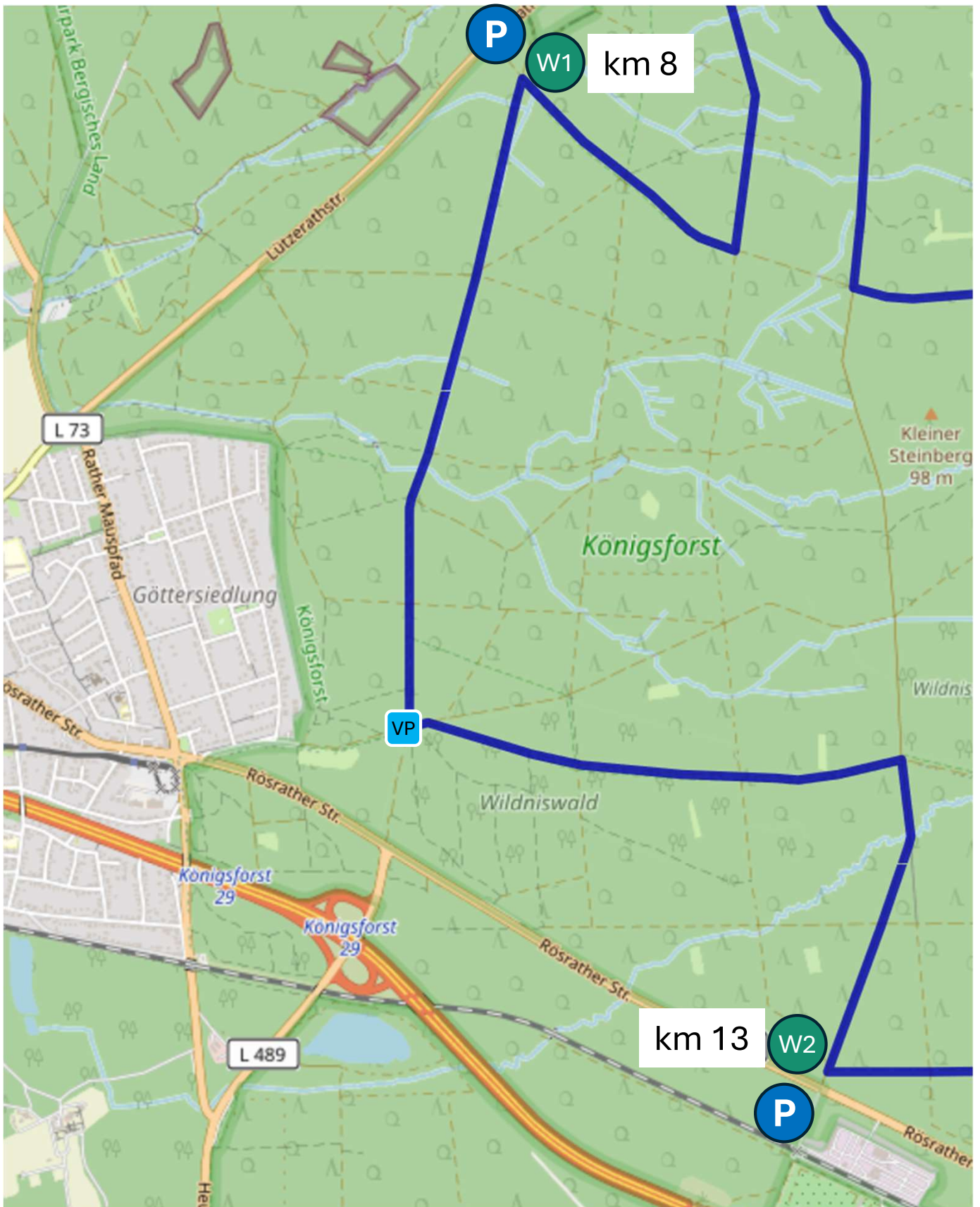
Jugend-Staffel



Start+Ziel

Albertus-Magnus-Gymnasium . Kaule 3 . 51429 Bergisch-Gladbach

Jugend-Staffel - Wechselstellen



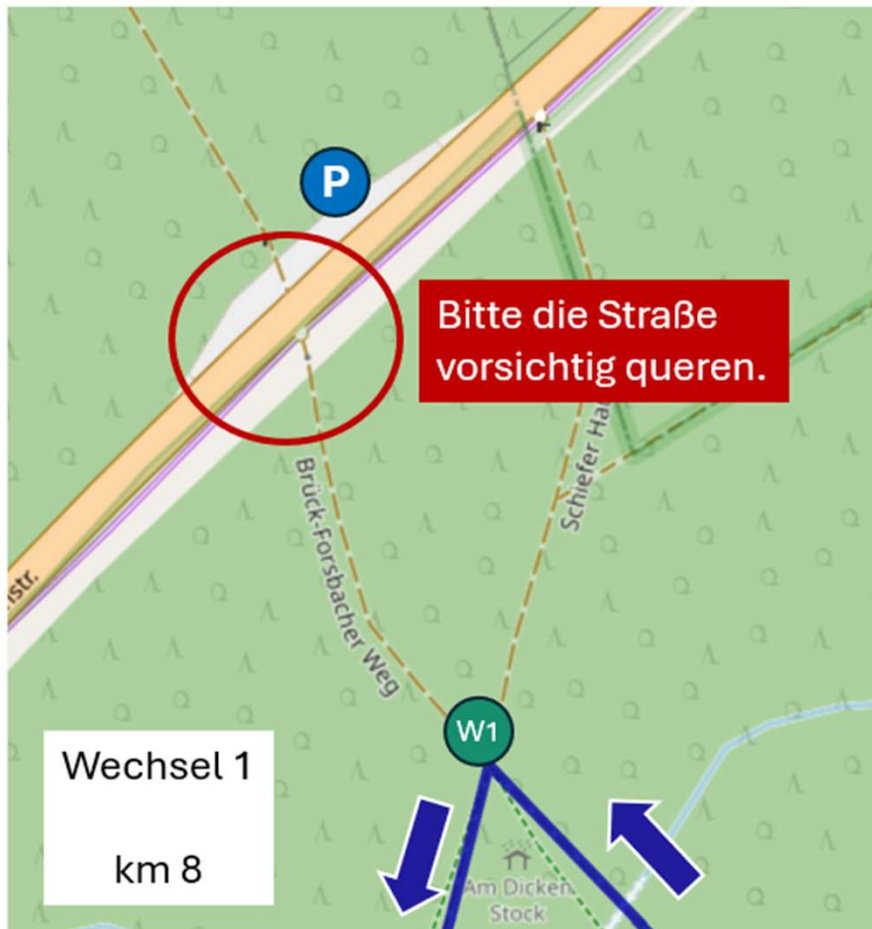


Königsforst Marathon

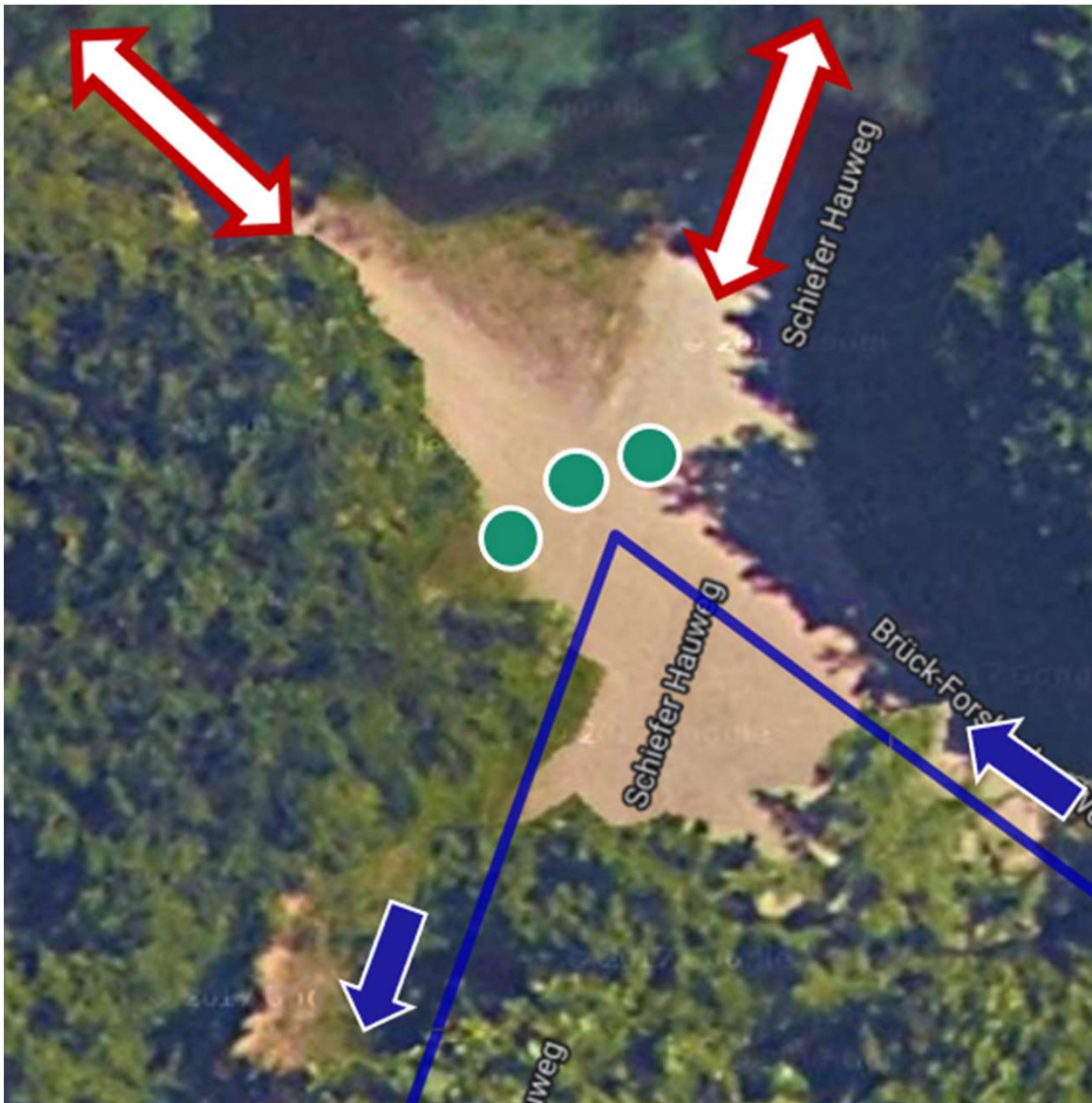
seit 1973 in Bergisch-Gladbach

RUN GREEN RUN HAPPY

Jugend-Staffel - Wechselstellen



Jugend-Staffel - Wechselstellen

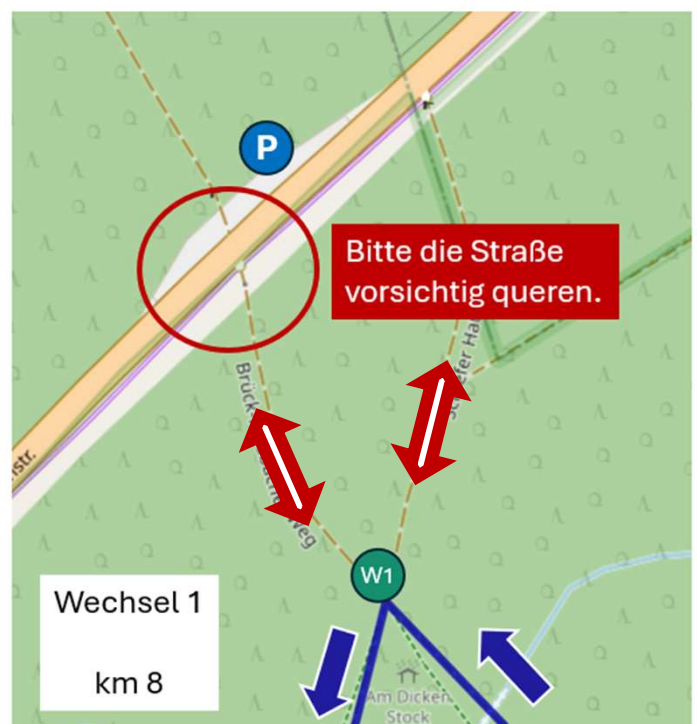


W1

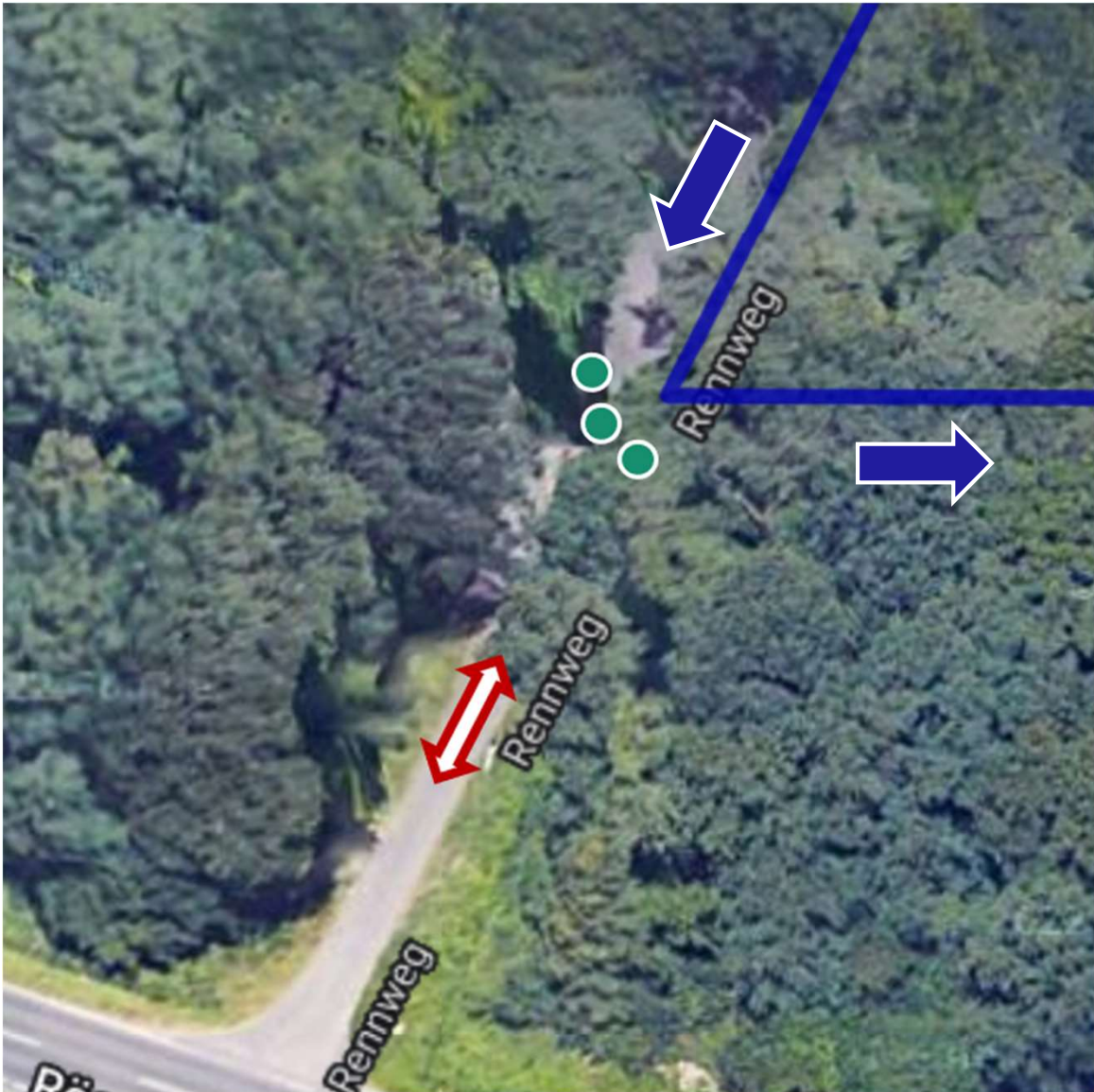
Bitte rechts der Laufstrecke aufstellen und keine anderen Personen behindern. Vorsichtig loslaufen.



Weg zum Parkplatz



Jugend-Staffel - Wechselstellen



W2

Bitte rechts der Laufstrecke aufstellen und keine anderen Personen behindern. Vorsichtig loslaufen.



Weg zum Parkplatz

