



Schulstaffel

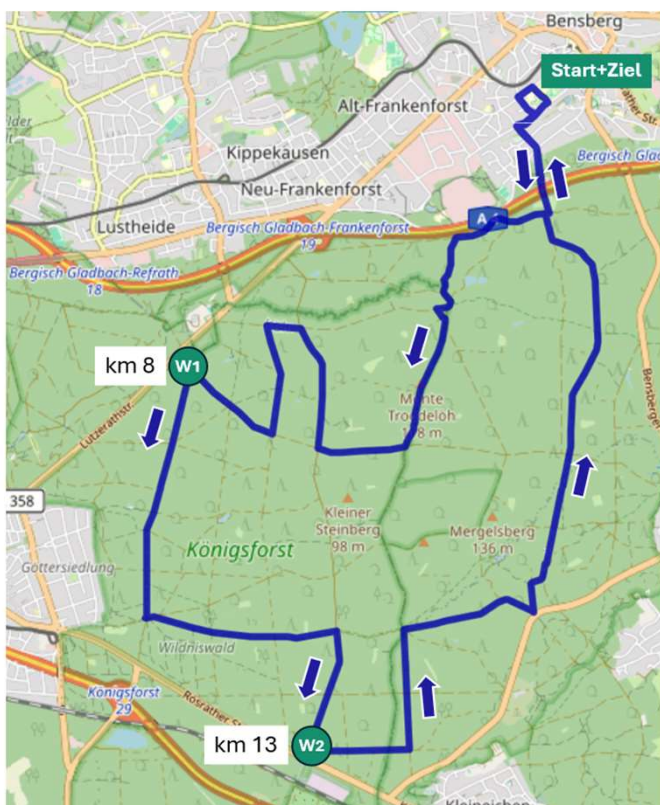
Ein Staffelteam besteht aus 3 Personen. Diese teilen sich die Halbmarathonstrecke. Die Länge der Abschnitte: 8km – 5km – 8.1km. - Startberechtigt sind alle gesunden und entsprechend trainierten Jugendlichen der Jahrgänge 2014 bis 2008. Die Verantwortung und die Aufsicht liegt bei den von der Schule beauftragten Personen.

Die Anmeldung erfolgt über das Online-Formular auf der Homepage des Königsforst Marathon: <https://koenigsforst-marathon.de/> - Änderungen können bis zum Meldeschluss durch die Schule selbst durchgeführt werden. Hierzu ist in der Mail der Meldebestätigung ein Link vorhanden. Sie können auch zunächst XYZ-Namen und -Jahrgänge angeben und erst kurz vor dem Lauf die Namen der Starter*innen eintragen. So haben Sie auf jeden Fall ihren Team-Startplatz sicher. Maximal können 30 Staffeln teilnehmen.

Meldungen und Änderungen sind bis 13. März 2025 möglich. Das Startgeld pro Staffel beträgt 1€ pro Kilometer – also 21€ pro Staffel. **Die Schulstaffeln starten im zweiten Startblock um 11.10 Uhr.** Am Wechsel 1 erwarten wir die erste Staffel gegen 11.40 Uhr, am zweiten Wechsel gegen 12.00 Uhr und im Ziel ab 12.30 Uhr. Die Ehrung der Schulstaffeln findet um 13.15 Uhr in der Aula des AMG statt.

Erforderlich sind pro Schule drei Betreuungspersonen: Zwei Personen für die Wechselstellen und eine Person für Start/Ziel. Diese holt in der Aula bitte bis 10.40 Uhr die Startnummer ab. Bitte ein Startnummernband mitbringen, da die Startnummer an jeder Wechselstelle weitergegeben wird. Innerhalb der Laufstrecke befinden sich drei Verpflegungsstellen (km6, km10.5, km16.2). Dort stehen auch Sanitäter. Bitte notieren Sie auf der Rückseite der Startnummer alle drei Namen und Kontaktdaten.

Zu Orientierung sind in dieser Datei Karten mit Erläuterungen zu den Wechselstellen. Bitte rechtzeitig vor Ort sein und keine anderen Personen behindern. Man kommt mit dem PKW sehr einfach ‚außen herum‘ um den Königsforst. In der Nähe beider Wechselstellen befinden sich Parkplätze. Bitte beim Überqueren der Landstraßen vorsichtig sein.



Tipp: Der / die ankommende Läufer*in benötigt dann trockene Sachen und Proviant. Die Mitgabe dieser Sachen in einer Tasche sollte vorab innerhalb des Betreuungsteams abgesprochen und organisiert sein.

Anregung: Mit dem Team um 10.20 Uhr an der Endhaltestelle der Linie 1 treffen. Dort die Taschen weitergeben und sich auf die Start- und Wechselpositionen verteilen.

Zwei Bitten: Nicht mit den PKW nah an das AMG fahren und keinerlei Abfälle im Forst hinterlassen. Vielen Dank.

Für alle Fragen vorab kontaktieren Sie bitte:
Georg Husemann . TV Refrath
info@husemann.koeln

Die Schulstaffeln laufen im Starterfeld des Halbmarathon. Wir wünschen allen Läufer*innen und Betreuer*innen einen wunderbaren Tag im Königsforst. Herzlich Willkommen.

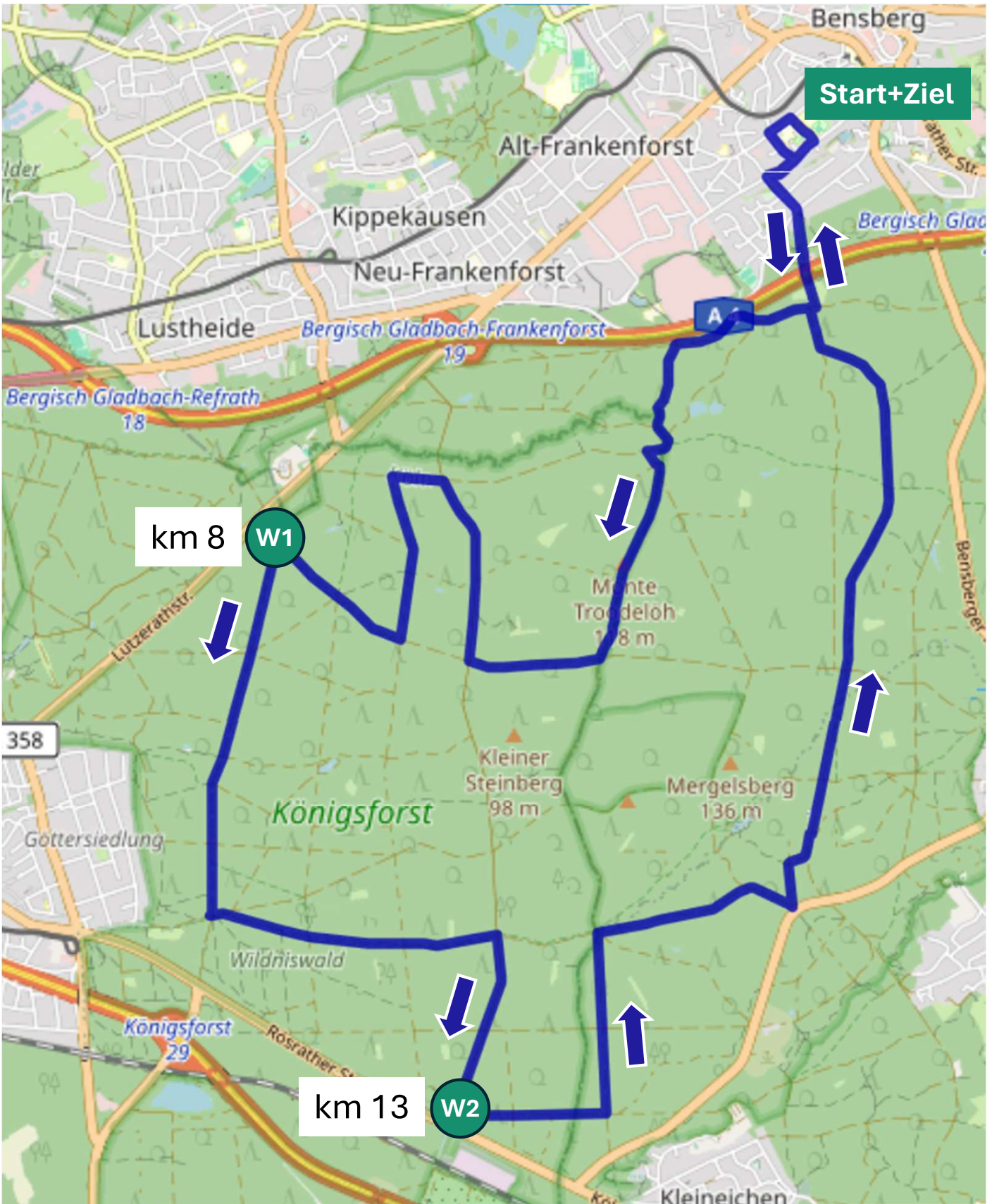


Königsforst Marathon

seit 1973 in Bergisch-Gladbach

RUN GREEN RUN HAPPY

Schulstaffel



Start+Ziel

km 8

W1

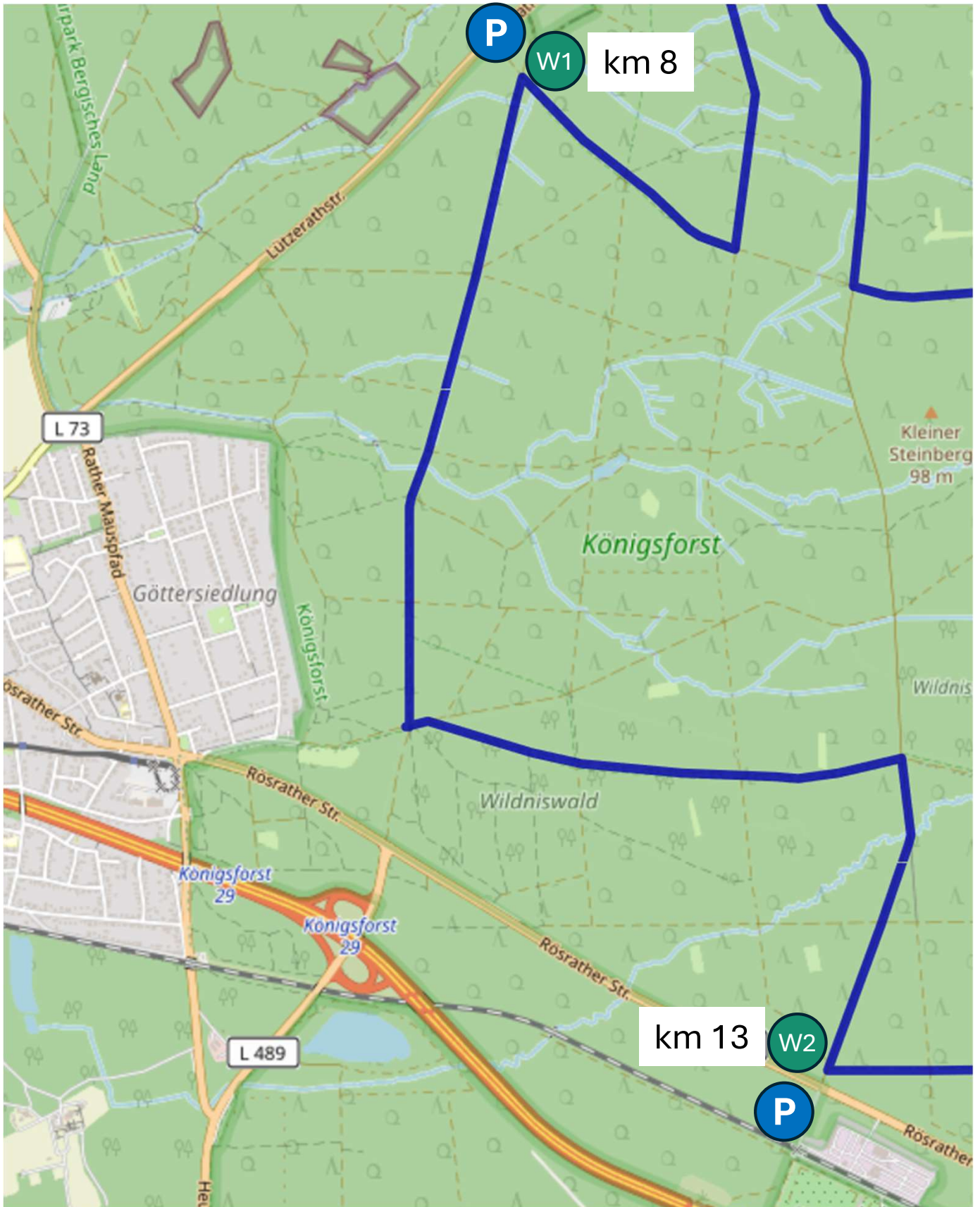
km 13

W2

Start+Ziel

Albertus-Magnus-Gymnasium . Kaule 3 . 51429 Bergisch-Gladbach

Schulstaffel - Wechselstellen



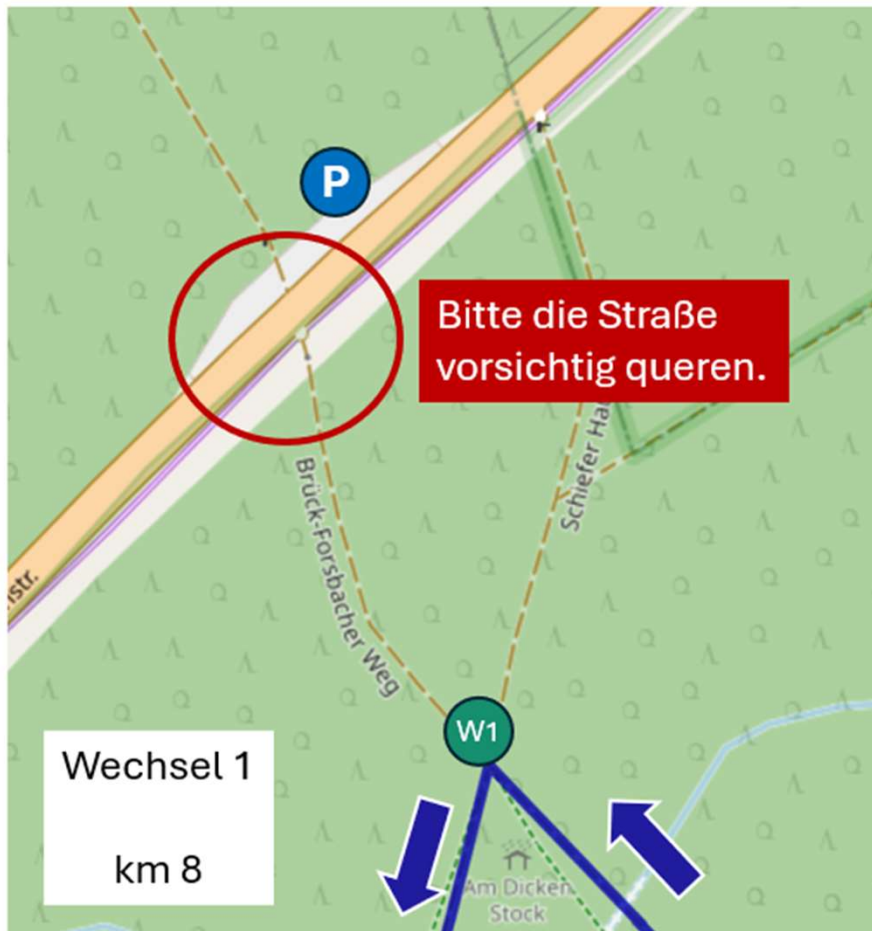


Königsforst Marathon

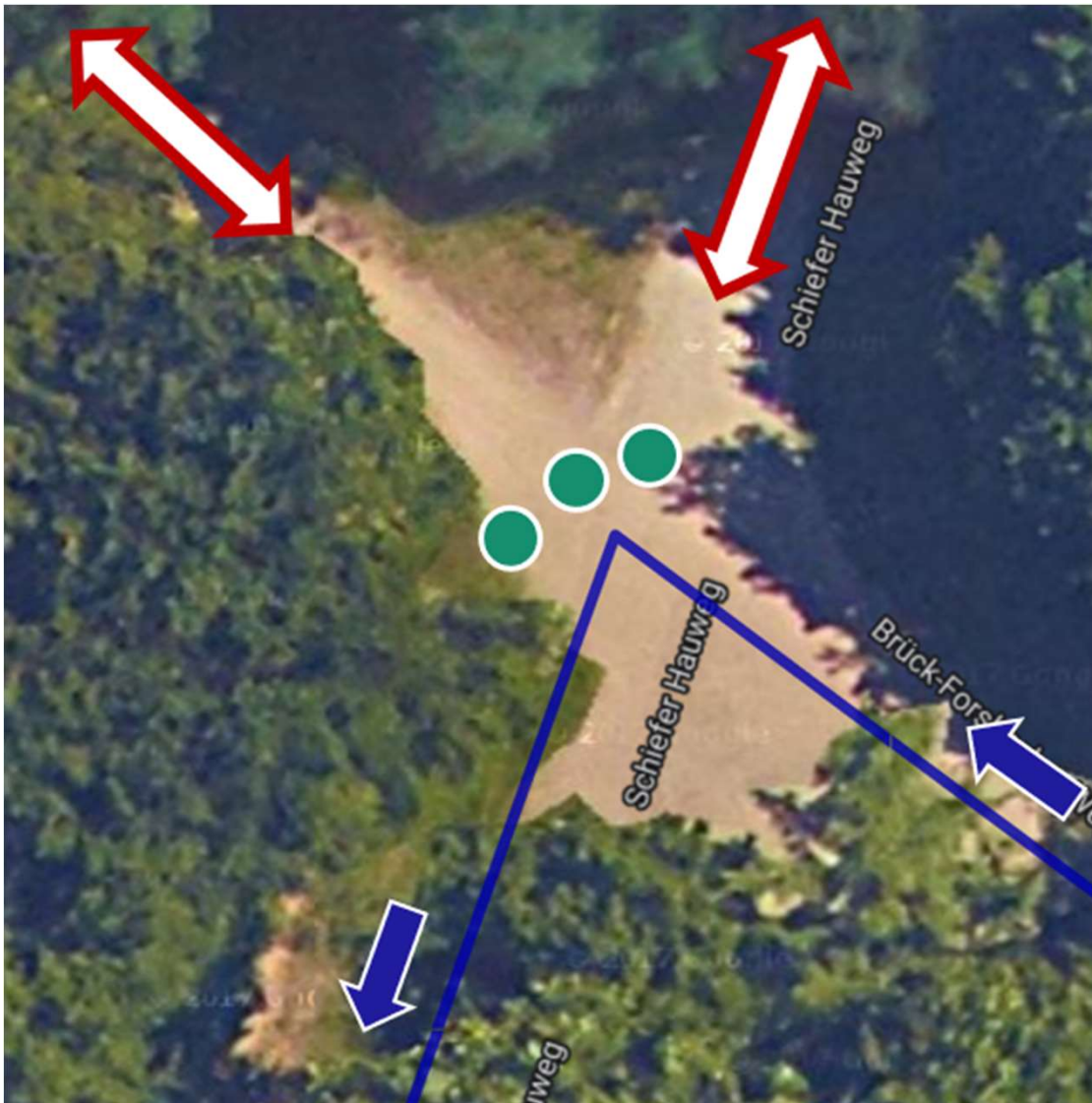
seit 1973 in Bergisch-Gladbach

RUN GREEN RUN HAPPY

Schulstaffel - Wechselstellen



Schulstaffel - Wechselstellen

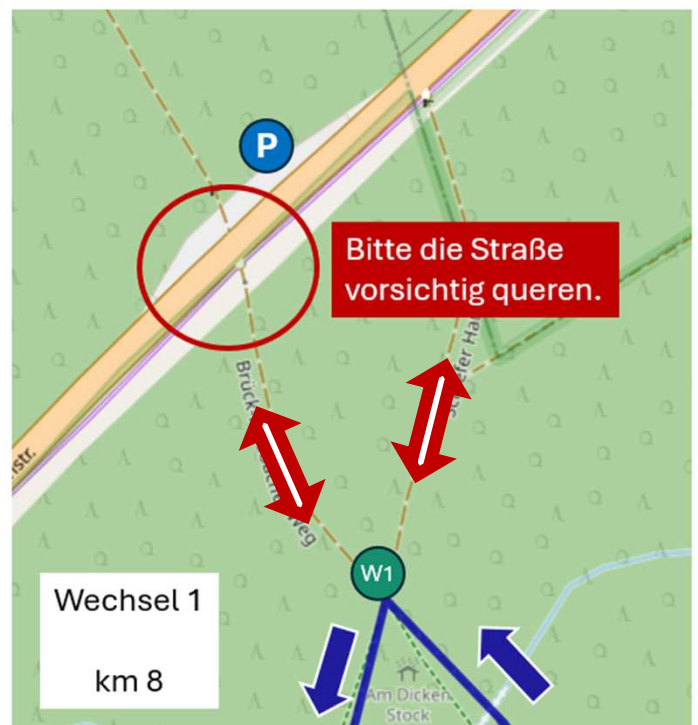


W1

Bitte rechts der Laufstrecke aufstellen und keine anderen Personen behindern. Vorsichtig loslaufen.



Weg zum Parkplatz



Schulstaffel - Wechselstellen



W2

Bitte rechts der Laufstrecke aufstellen und keine anderen Personen behindern. Vorsichtig loslaufen.



Weg zum Parkplatz





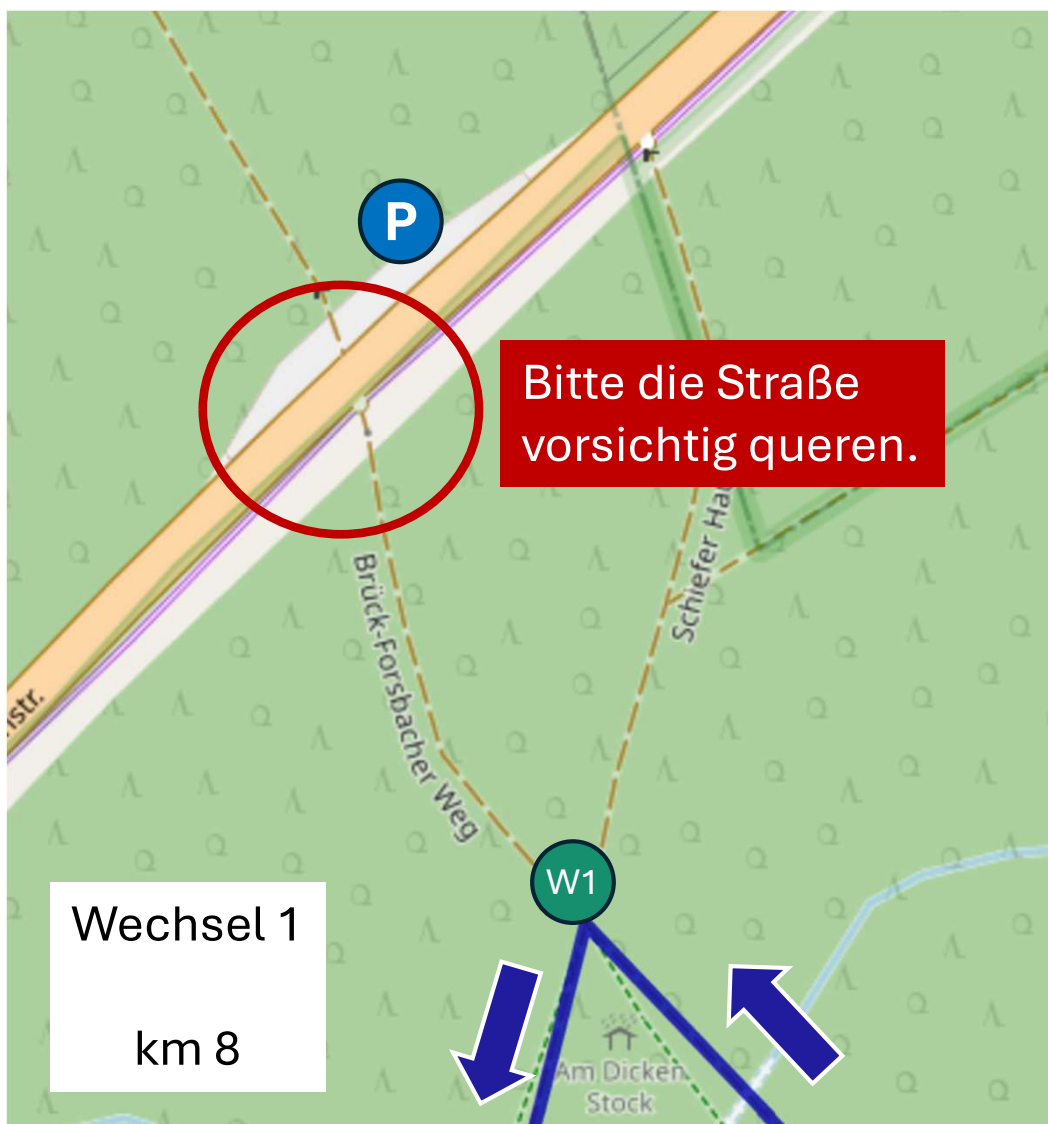
Königsforst Marathon

seit 1973 in Bergisch-Gladbach

RUN GREEN RUN HAPPY

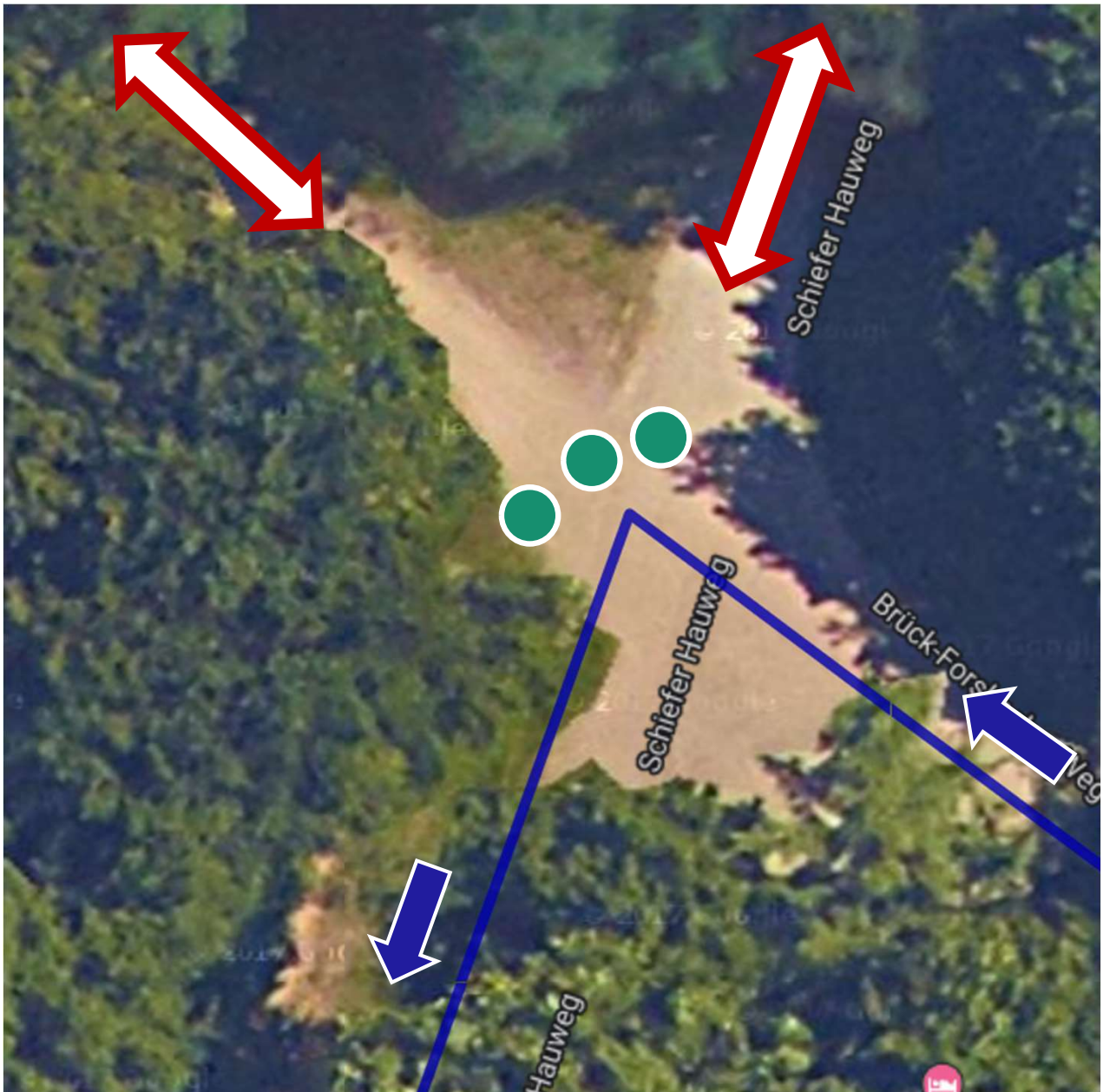
Schulstaffel – Info Startbereich







Schulstaffel - Wechselstellen



Bitte rechts der Laufstrecke aufstellen
und keine anderen Personen behindern.
Vorsichtig loslaufen.



Weg zum Parkplatz